

“마음이 편안한 채용, 업무의 전문성에 진심을 더합니다.”

잡앤피플연구소

채용 컨설팅 및 채용대행 전문기업

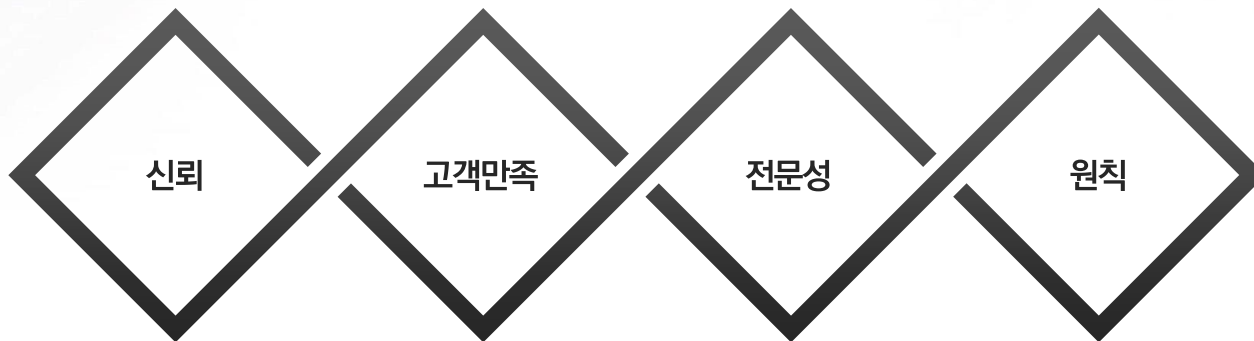
VISION

기업의 미래를 책임질 인재를 연결하는 국내 최고의 HR 연구소

MISSION

“고객만족 100%를 위한 차별화된 맞춤 서비스로 채용시장을 선도한다.”

VALUE





SS SAFE supporting 매뉴얼 기반, 규정, 원칙

첫째, 안정감 있는 과업을 진행하겠습니다.

SS SOURCE saving 비용, 인력, 시간

둘째, 업무의 부담을 덜어드리겠습니다.

SS SENSITIVE service 고객 맞춤형

셋째, 서비스에 센스를 더하겠습니다.

채용업무대행

채용업무대행이란 기업의 인사담당자가 진행하는 인재선발과정의 기획단계부터 최종 선발까지 채용의 전 단계업무를 채용전문 컨설턴트에게 위탁하여 효율적인 방법으로 채용프로세스 운영 및 진행을 대행해 주는 서비스입니다.

잡앤피플연구소의 사업영역

채용컨설팅	채용홍보	채용시스템	필기 개발·운영	면접 선발·평가
<ul style="list-style-type: none"> • 블라인드채용 컨설팅 • 공정채용 컨설팅 • 채용단계별 개선안 도출 (채용공고, 서류, 필기, 면접, 합격자 발표 등) • 인사컨설팅 	<ul style="list-style-type: none"> • 네이버 JOB& 광고 홍보 • 취업포털 스퀘어 광고 홍보 • 3대 포털 키워드 • SNS, 블로그, 취업카페 홍보 • 대학교 협조 공문 발송 	<ul style="list-style-type: none"> • 기관별 전용 채용페이지 구축 • 기업별 채용 입사지원서 구축 • 첨부파일 업로드 • SMS, E-MAIL 발송 • 전형단계별 합격자 발표 	<ul style="list-style-type: none"> • 직업기초능력평가 개발 및 운영 • 인성검사 • 조직적합성검사 • 기업 인적성검사 • 직무수행능력 검사 (전공, 논술, 상식, 한국사 등) 개발 및 운영 	<ul style="list-style-type: none"> • 선발·평가 문항개발 • 평가 Matrix 설계 • 맞춤형 면접기법 개발 및 적용 • 기관 맞춤형 면접위원 교육 • 전문면접위원 풀 운영

채용업무대행 프로세스

과업내용과 상호관계에 따라 합리적, 효율적으로 전체과업/일부과업/단일과업 범위별로 선정 및 분할 진행가능한 채용업무 운영



채용상담
문의

채용컨설팅	인사 채용컨설팅	직무체계분석	직무재설계	직무 및 평가 체계 수립	결과보고서
	NCS/블라인드 채용컨설팅	NCS 맵핑 / 평가매트릭스 설계	직무설명자료 개발	직업기초 및 직무수행능력	구조화면접 평가체계 수립
	공정채용컨설팅	내부규정분석	채용전형별 절차분석	개선사항도출 및 방향제시	채용 단계별 설문조사
채용시스템	채용시스템 임대	기업전용 도메인 제공	접수 시스템 매뉴얼 제공	시스템 교육 1회 보완 교육 1회	시스템 유지보수
	채용시스템 사용	기업전용 도메인 제공	공고제작 및 사이트디자인 제공	시스템 심사 및 지원서 필터링	접수, 심사, 발표, Q&A 운영대행
채용업무대행 운영	인성검사 조직적합성검사	온/오프 라인 검사 진행	온라인 검사결과 확인 및 출력	오프라인 인쇄 및 진행/운영	검사결과 면접전형 활용
	직업기초능력 직무수행능력	평가 문항 개발	감독관 섭외/교육	운영/진행/채점	결과 분석 및 보고
	면접	과제 개발	평가기준 및 평가체계 개발	형태별 적용 및 운영	결과 분석 및 보고
	면접관	면접관 교육	인성/직무역량 평가전문위원	PT/토론 평가전문위원	외국어 면접위원
	면접시스템	온라인 면접평가	설치/진행/운영	온라인 평가분석	결과보고



성공적인
과업수행

블라인드 & 공정 채용 컨설팅 추진단계

채용을 위한 평가요소와 기준의 변화가 선행되어야 하며, 이를 검증하기 위한 채용 선발도구를 개선함.

1 Preparation (준비)

- 최근 진행된 채용실적과 관련된 자료 준비
- 향후 채용계획과 관련된 자료준비
(채용계획서, 직무설명서 등)
- 채용관련 규정 준비

2 Check (분석)

- 컨설팅 목적 공유
- 채용대상 직무 분류
- 직무관련 능력단위 확인
- 블라인드채용관련 규정 분석
- 채용시스템 구비여부 분석
- 채용프로세스별 운영여부 분석

3 Plan (설계)

- 채용프로세스 설계
- 채용 프로세스별 선발기준 설정
- 직무 능력단위 지표 선정
- 블라인드 채용을 위한 규정의 문제점
도출 및 방향성 설계
- 블라인드 채용을 운영, 실행하기 위한
시스템적 문제점
도출 및 방향성 설계

4 Development (개발&개선)

- 채용공고문 컨설팅
- 입사지원서 컨설팅
- 필기문항 개선 방안 제안
- 면접도구 개발 지원
- 블라인드 채용을 위한 규정, 채용 단계별
개선안 도출



핵심 매체 광고를 통한 우수인재 유입

JOBKOREA

사람중심 취업사이트

saram in



공준모 카페

공준모 카페 유일 공식 협약사
 주요 공공채용 매칭 플랫폼 방문자 수 점유율 1위 (2022년 기준)
 방문건수: 월간 순방문자수 764,000명 (2021년 기준)
 월간 정기방문회원 136,000명 (2021년 기준)

취업포털

고객사 특성에 맞는 취업포털 (사람인, 잡코리아 등) 홍보

커뮤니티

공취모, 공취사, 독취사 등 커뮤니티 및 카페 홍보
 기타 / 각 대학 취업지원센터, 학과사무실 채용 홍보

고객사를 위한 맞춤형 채용솔루션

» Administrator / 관리자

편의성
(데이터 가공
및 추출)

효율성
(전형별 평가)

기업이미지
제고

유연한
커스터마이즈

개인정보
보호

» 지원자 / Applicant

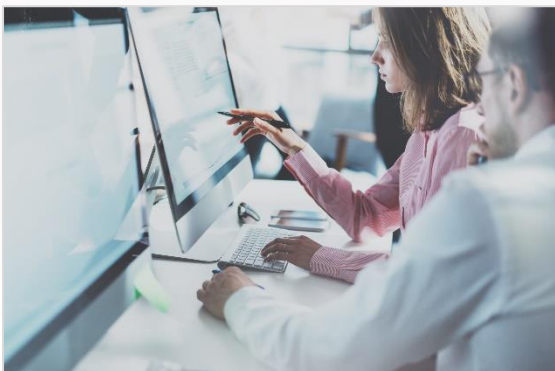
편의성
(입사지원서)

개인정보
보호

기업 호감도
상승



맞춤형 인재 선발을 위한 채용솔루션



부적격 지원자 스크린

사진, 기관명 오기재, 동일문구 반복 등



정량평가

지원자 입력 데이터 기반,
교육, 경력, 자격증, 어학 등



정성평가

자기소개서 평가, 키워드, 전문 평가위원 섭외

인적성검사 및 문항개발

직무 영역별 전문 교수진으로 구성된 출제위원 풀을 통해 기업이 원하는 난이도 조절과 변별력 있는 문항을 새롭게 개발해 드립니다.

직업 기초능력

상황 및 자료연계 수행준거/준거행동선택

직업기초능력평가

예시 문제 (문제해결능력)

다음 자료는 어느 도시의 삶의 질과 관련하여 입지 및 여건을 SWOT 분석한 결과이다. 이를 토대로 이 도시가 삶의 질 향상을 위해 W-O 전략(Weakness-Opportunities)을 선택했다면, 시행대학으로 골라 알맞은 것은?

장점(S)	약점(W)
<ul style="list-style-type: none"> ▶ 첨단사상법단지조성등 지식경제지대이해 ▶ WHO 국제안전도시공인 및 국제건강도시7급 ▶ 지능적이고 안전한 도시발전의 상징적 표출 ▶ 젊은 층의 유입이 높은 연구도시 ▶ KTX 등 광역교통망 발달로 수도권, 전국적 접근성 향상 	<ul style="list-style-type: none"> ▶ 국제화의 인력 역량 부족 기반 수준 미약 ▶ 삶의 질을 개선할 리스크 수준의 연구기관 및 인력 부족 ▶ 중대교훈이 과잉부담은 지역경제성숙 미흡 ▶ 유입인구비대응형 주택·공동체시설 미흡 ▶ 도시경제과제도시사제간 지역·발달불균형
기회(O)	위협(T)
<ul style="list-style-type: none"> ▶ 국제화비즈니스 인프라 가능 ▶ 첨단사상법 기업인프라 우수 ▶ 광부활기점도시화와 상징적 가치 ▶ 주류층과 대안도시의 스카이라인 ▶ 문화·관광·스포츠 인프라 	<ul style="list-style-type: none"> ▶ 저성장기 경계 상실 위험 ▶ 높은 치매 발생률 증가 ▶ 도시 성장과 환경 보호 ▶ 국제화 역량 강화 필요

해설
정답 ①
①은 S-T 전략에 해당된다.

직업기초능력평가 개인분석표

소	초	중	상	수업일수	입사일령	25	
일	영	영	영	교원번호	19910004	입사일령	2017. 10. 14

종합분석

총합일수	40 / C등급	적	차	11	응시학생	605
------	----------	---	---	----	------	-----

평가상위도 **응시자 분포**

결과 샘플

영역별 분석

영역명	영역수	영역등급	위도등급	적용회합수	영역별 성적 그래프(최저점부터)
					10 20 30 40 50 60 70 80 90 100
문제해결능력	10	20.0	8.0	40.00	[Bar chart]
수리능력	10	20.0	12.0	60.00	[Bar chart]
문제해용능력	10	20.0	13.0	60.00	[Bar chart]
논리능력	10	20.0	16.0	80.00	[Bar chart]
표준어능력	10	20.0	12.0	60.00	[Bar chart]

직무수행능력

직무 맞춤형 전공, 논술, 상식 등

직무수행능력평가(전공) 출제범위

구분	출제 범위
경영(6급)	경영학원론, 재무관리, 마케팅, 조직론, 인사론, 재무회계, 관리회계 등
경제(6급)	경제학원론, 미시경제, 거시경제, 국제경제, 개발경제, 화폐금융, 계정학, 경제정책 등
회계(6급)	회계원리, 중급회계, 고급회계, 원가·관리회계, 세무회계 등

논술(영문)시험 출제 세부사항

1. 시험개요

- 사용장소 : 대학과 국제 협력 학교
- 시험일시 : 2014. 09. 20(월) 오전 10:30~12:00 (전일 1시간)

2. 논술(영문) 출제 세부사항

- 출제 분량 : **영어 1회(총 1회)**
- 각 문항 : **영문 2,000자 이내 10~15문**
- 조출 난이도 : **중도 수준**
- 간문 간행 : 15분
- 적용 분야 : **대외 국제 협력**
- 시험 분량 : **총 4페이지 1장분**

필기 진행 운영 프로세스

인적성검사 & 조직적합도 검사

신뢰도&타당도 기반 조직적합성, 온·오프라인

인적성검사

예시 문제 (사각적사고력·도시추리)

8. 일정한 규칙에 의해 다음과 같이 도형이 나열되어 있을 때, [7]에 알맞은 도형은?

해설

정답 ②

위 도형은 화살표 방향을 기준으로 두 도형의 겹치는 부분만을 보여주는 과정으로 진행되고 있다. 따라서 마지막에 올 도형은 이전 두 도형의 겹치는 부분만을 보여주는 ②번 도형이 정답이다.

인성검사 개인분석표 직무수행능력 개인분석표 적용학생검사 개인분석표

결과 샘플

필기평가 운영

풍부한 경험의 전문인력이 사고 없는 안정적인 운영을 약속드립니다.

고사장 대관

각 지역 중·고등학교 고사장 DB 보유



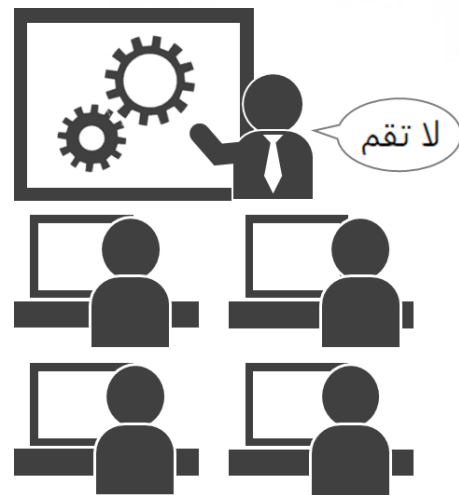
고사장 세팅

안내표지, 배너, 현수막



전반적 운영

감독관 교육, 투입, 진행



보안 관리

발생 가능한 모든 상황에 대한 철저한 대비태세를 완비하고 있습니다.

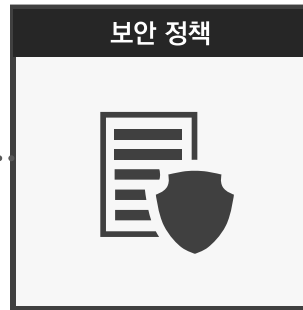
물리적 조치

출제에서 파기까지
철저한 관리를 통해
문제 유출 방지



기술적 조치

내부관리를 위한
DLP 프로그램을 통한
개인정보 보안 유지



코로나바이러스감염증-19 대응 방안

발생 가능한 모든 상황에 대한 철저한 대비태세를 완비하고 있습니다.

필기시험 운영 방안

응시자 대상 체온측정

37.5°C 이상

응시자 기관과 협의 후 대응

마스크 배부

마스크 착용 응시 사전 안내 및 당일 미착용자 요청 시 마스크 배부

손소독제 비치

고사장 출입구 등에 손소독제 비치

예방 포스터 비치



운영인력 관리 방안

최근 14일 이내 해외 방문이나 이상 증세 있는 인력 배제
감독관 등 운영인력 전원 마스크 착용

사전 사후 방역 방안

사전 방역과 사후 방역을 통한 운영 관리
출입구를 하나로 통일하여 동선 단일화

예비고사실 운영 방안

발열, 기침 등 이상 증상 보인 응시자 입실
감독관 별도 배치 운영

면접위원 교육 및 파견

[면접위원 교육 모듈]

모듈 1 면접위원의 기본자세 (30')	면접위원으로서 갖추어야 할 기본 태도 및 전문성
모듈 2 면접의 측정/평가이론 (30')	면접 측정 및 평가이론, 신뢰도 및 타당도 향상 방안 설명
모듈 3 평가요소/척도 이해 (60')	면접의 평가요소 및 평가척도 구체적 이해
모듈 4 면접기법 확인 (60')	실제 면접기법 및 예시과제 검토를 통한 과제 사전 이해도 향상
모듈 5 블라인드 채용 이해 (60')	블라인드 채용 제도의 이해 및 면접위원 주의 사항 점검
모듈 6 실습 (기법별 60')	평가과정 실습 (BEI, PT, GD, RP)

※ 기재된 시간은 모듈별 적정 진행 시간이며, 교육 상황을 고려하여 탄력적 운영

[외부 면접위원 파견]

면접위원 자격 요건

HR 경력 5~10년 이상 박사학위 소지자 및 이에 준하는 관련 경력과 역량을 지닌 위원으로 구성

면접위원 교육을 통해 기업의 면접 전형을 정확히 이해하고, 시뮬레이션을 활용해 Target Assessment를 실시할 수 있는 역량 보유

다양한 전공 및 직무 면접위원 풀 보유

다양한 전공 및 직무 면접위원 / 경험 많은 인성 및 역량 면접위원 다수 보유 및 운영 집단토론(GD), 발표(PT), 경험기반(BEI), 역할연기(RP) 등 다양한 형태별 면접 전문위원 구성



문화 개발 및 평가



경험기반면접 (BEI)

평가요소에 대한 지원자의
과거 경험 수준 검증을 위한 면접

진행방식

- 미리 설계된 질문 목록을 참조하여 면접위원이 지원자에게 질의

진행시간

- 지원자 1인당 15~20분

평가요소

- 성취지향성, 갈등관리, 책임감, 계획성, 대인관계, 의사소통 (2~3개 요소 권장)



발표면접 (PT)

직무상황 관련 과제를 분석하여 지원자의 생각을
발표하도록 하는 면접

진행방식

- 지원자가 본인의 생각을 발표한 후 면접위원이 관련된 질문을 하여 평가

진행시간

- 과제분석: 30분
- 발표: 10분
- 추가질의: 10분

평가요소

- 문제해결력, 설득력, 발표력



집단토론면접 (GD)

직무상황 관련 과제를 분석하여 동료 지원자와
논의를 통해 해결안을 도출해 나가는 면접

진행방식

- 주어진 과제에 대한 지원자 들의 논의 과정을 관찰하여 평가

진행시간

- 과제분석: 10분
- 논의: 50분

평가요소

- 주도성, 리더십, 팀워크, 대인관계, 문제해결력, 설득력 (2~3개 요소 권장)



역할연기면접 (RP)

특정 상황 속에서 역할연기자의 상황 연출에
대하여 지원자가 적절히 대응해 나가는 면접

진행방식

- 역할연기자의 문제 제시, 상황 압박 등에 대한 지원자의 대응 모습을 관찰하여 평가

진행시간

- 상황분석: 5분
- 역할연기: 10분

평가요소

- 스트레스 내성, 인내심, 문제해결, 고객마인드

면접 평가 및 운영

정확한 의사소통을 통해 직군·분야별 운영 일정 및 시간 편성으로 원활한 면접을 운영하겠습니다.

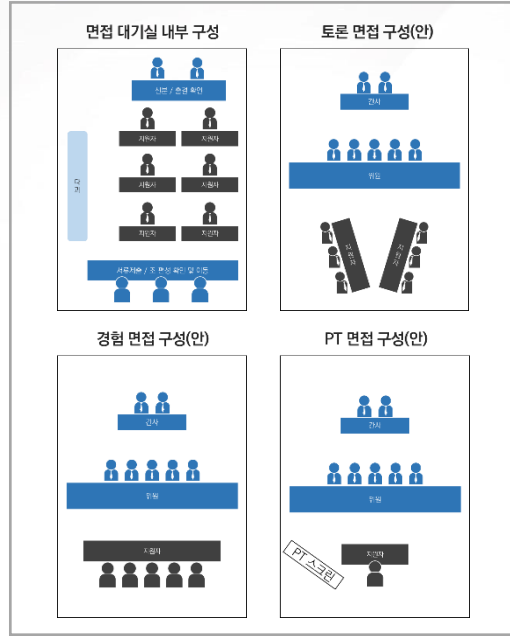
면접장 대관

컨퍼런스 홀 등 각 지역 면접장 DB 보유



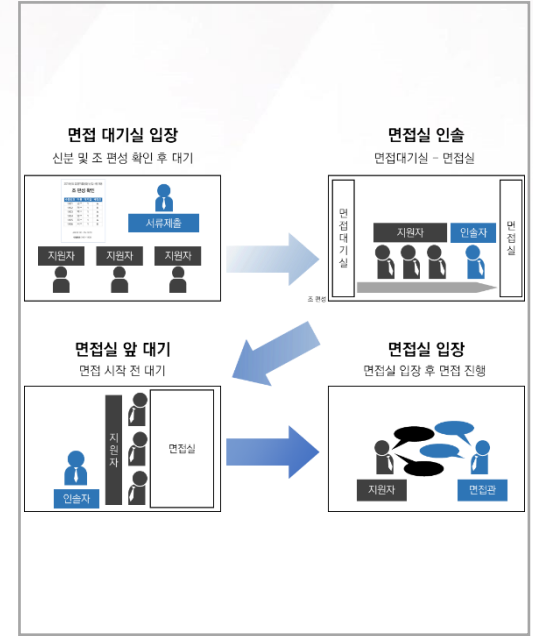
면접장 세팅

대기장소, 형태별 맞춤



전반적 운영

조편성, 인솔, 투입 등



레퍼런스

잡앤피플연구소는 풍부한 채용대행경험을 바탕으로 전국의 공공기관, 지방공기업, 출자출연기관, 금융기관 및 전문기업들의 채용을 대행하고 있습니다.

 코레일유통 코레일유통(주)	 한국임업진흥원 한국임업진흥원	 기초과학연구원 기초과학연구원	 서울시복지재단 서울시복지재단	 한국보건의료인국가시험원 한국보건의료인국가시험원	 강원문화재단 강원문화재단	 전주시설공단 전주시설공단	 서울시자원봉사센터 서울시자원봉사센터	 광주과학기술원 광주과학기술원	 충청남도역사문화연구원 충남역사문화연구원
 안산시공사 안산시공사	 강남구도시관리공단 강남구도시관리공단	 신용보증기금 신용보증기금	 한국국제협력단 한국국제협력단	 강남문화재단 강남문화재단	 단양관광관리공단 단양관광관리공단	 국민건강보험 일산병원 국민건강보험공단일산병원	 서울디자인재단 서울디자인재단	 화천군청 화천군청	
 국가과학기술연구회 국가과학기술연구회	 한국생명공학연구원 한국생명공학연구원	 달성군시설관리공단 달성군시설관리공단	 한동해산연구원 한동해산연구원	 화성시문화재단 화성시문화재단	 항공안전기술원 항공안전기술원	 부평구시설관리공단 부평구시설관리공단	 세종시시설관리공단 세종시시설관리공단	 지역난방공사 지역난방공사	 한아프리카재단 한아프리카재단
 한국특허전략개발원 한국특허전략개발원	 안양도시공사 안양도시공사	 구미시설공단 구미시설공단	 새만금개발공사 새만금개발공사	 잡스엔 잡스엔	 화성산업진흥원 화성산업진흥원	 한국해양포토기술원 한국해양포토기술원	 아산시시설관리공단 아산시시설관리공단	 울산일자리재단 울산일자리재단	 울산문화재단 울산문화재단
 한국수목원관리원 한국수목원관리원	 주식회사 중앙경제 주식회사 중앙경제	 (주)호경에프씨 (주)호경에프씨	 울산경제진흥원 울산경제진흥원	 한국석유관리원 한국석유관리원	 세종시문화재단 세종시문화재단	 원주시시설관리공단 원주시시설관리공단	 경상남도교통신용원 경상남도교통신용원	 한국농촌경제연구원 한국농촌경제연구원	 서울메트로환경 서울메트로환경
 국립생태원 국립생태원	 울산시설공단 울산시설공단	 부평구문화재단 부평구문화재단	 하남도시공사 하남도시공사	 창원문화재단 창원문화재단	 창업진흥원 창업진흥원	 한국문화재단 한국문화재단	 대전도시공사 대전도시공사	 한국산업인력공단 한국산업인력공단	 광주경제고용진흥원 광주경제고용진흥원
 농업기술실용화재단 농업기술실용화재단	 한국지방재정공제회 한국지방재정공제회	 KB부동산신탁 KB부동산신탁	 근로복지공단 근로복지공단	 전라북도생물산업진흥원 전라북도생물산업진흥원	 세종특별자치시체육회 세종특별자치시체육회	 중소기업기술정보진흥원 중소기업기술정보진흥원	 울산환경재단 울산환경재단	 서울도시철도ENG 서울도시철도엔지니어링(주)	 일제강제동원피해사건지원재단 일제강제동원피해사건지원재단
 도로교통공단 도로교통공단	 파주도시관광공사 파주도시관광공사	 아동권리보장원 아동권리보장원	 한국국제교류재단 한국국제교류재단	 제주국제자유도시개발센터 제주국제자유도시개발센터					

채용 컨설팅 및 채용대행 전문기업

잡앤피플연구소

담 당 자 | 홍선우 선임연구원
주 소 | 서울시 용산구 한강대로329, 예안빌딩 5층 501호
메 일 | swhong@jobnlab.co.kr
내 선 전 화 | 070-4450-3133
휴 대 폰 | 010-5358-7247

협력사

jobs **N**



주식회사 중앙경제

Yourpeople
HR & Career consulting partner